

Herzlich willkommen zur Vernissage

Sonntag, 22. August 2010, 17 Uhr

Programm

Ab 17 Uhr Eintreffen der Gäste. Apéro, offeriert vom Restaurant Tavolo.

17.30 Uhr Begrüssung durch Fred Althaus der Druckerei

Gassmann AG. Einführung in die Ausstellung und Vorstellung der Lithografien durch Steindrucker Ueli Steinmann.

Ab 18.30 Uhr Für diejenigen, die gerne wollen, steht ein

leckerer Schlemmerbuffet à discrétion bereit.
Kosten pro Person: Fr. 29.–.

Das Restaurant Tavolo (www.tavolo.ch) freut sich auf Ihre Reservation:
034 445 71 82.

Herzlich willkommen im Steindruckatelier der Druckerei Gassmann in Biel

Freitag, 24. September 2010



Erste Vorführung: 17 Uhr
Zweite Vorführung: 19 Uhr

Steindrucker Ueli Steinmann erklärt Ihnen die Technik des Steindrucks anhand von Objekten im Steindruckatelier. Höhepunkt bilden die Präparation und der Andruck eines bezeichneten Lithografiesteins. Alle Besucher erhalten einen Papierabzug als Geschenk.

Im Anschluss an die Vorführungen offeriert die Firma den Gästen einen Apéro im Lichtraum.

Wir freuen uns auf Ihren Besuch und bitten Sie um Ihre Anmeldung:
fred.althaus@biennascan.ch
oder 079 606 97 31.

Anfahrtsplan:
www.gassmann.ch

Voranzeige

Projekt 35: Förderausstellung, ermöglicht durch die Kulturstiftung Pfister.
Vernissage: Sonntag, 24. Oktober 2010, 17 Uhr

Galerie35 & KunstKiosk, Rolf Walker, Postfach 221, 4566 Halten
079 685 13 24, rolf.walker@haus35.ch, www.haus35.ch

Kunst aus der Steindruckwerkstatt von Piero Travaglini, Peter Wullimann, Martin Ziegelmüller

23. August bis 19. Oktober 2010

Vernissage Sonntag, 22. August 2010, 17 Uhr

(Programm siehe letzte Seite)

Die Ausstellung und der KunstKiosk sind ab 23. August täglich geöffnet, ausser sonntags.

Detailinfos:
www.haus35.ch

Galerie35
im Tavolo bei Pfister,
Lyssach-Alchenflüh.
Einkaufsmeile
Ausfahrt Kirchberg.



Martin Ziegmüller

Steindruckwerkstatt

Die Passion der Druckerei Gassmann (www.gassmann.ch) in Biel ist die bildende Kunst. Das Firmengebäude ist geprägt von raumgreifenden Skulpturen und Wandbildern berühmter Künstler. Zu den Produktionsstätten im Haus zählen nicht nur Hightech-Labors, sondern auch eine Steindruckwerk-

statt, die Kunstschaffenden zur Verfügung steht. Beraten und begleitet werden die Künstler von Steindrucker Ueli Steinmann.

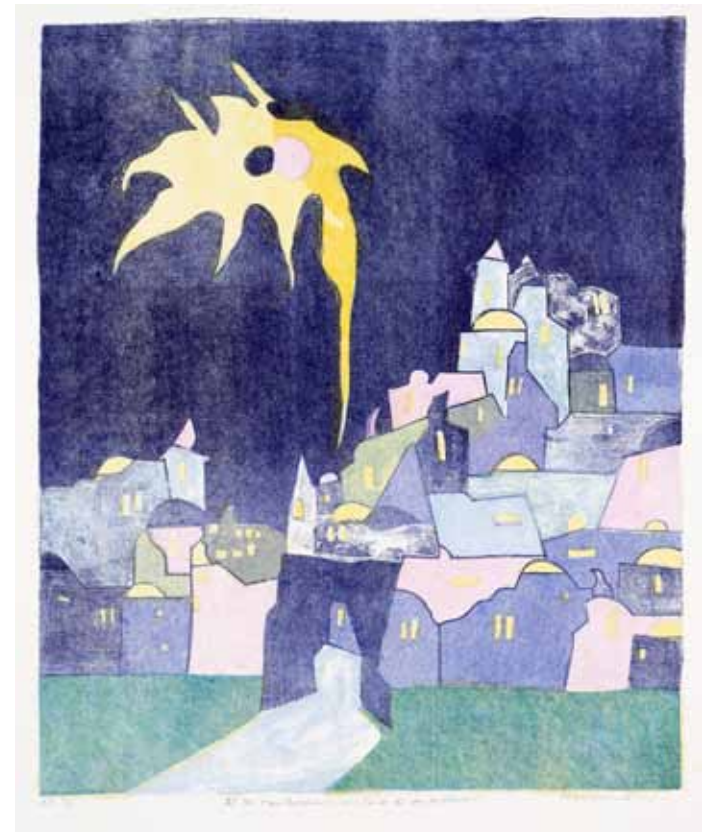
Was ist Steindruck?

Der Fachbegriff für Steindruck heisst Lithografie. Die Druckplatte besteht aus einem plan geschliffenen Stein. Darauf wird gezeichnet

und anschliessend der Stein mit einer Ätzflüssigkeit behandelt. Die Poren des Steins saugen die Ätzflüssigkeit auf, so dass beim Aufwalzen der Druckfarbe nur die mit Fettkreide bezeichneten Stellen die Farbe annehmen. Dann erfolgt durch Anpressen des Papiers auf den Stein der Druckvorgang.



Piero Travaglini



Peter Wullimann